

«СОГЛАСОВАНО»

Руководитель управления городского
хозяйства администрации
Шебекинского городского округа
_____ С.И.Бочарников
«_____» _____ 2024г.

«СОГЛАСОВАНО»

Начальник МАУ «Коммунальная
служба сервиса»
_____ Д.А.Бочарников
«_____» _____ 2024г.

«УТВЕРЖДАЮ»

Директор ГБОУ «Шебекинская гимназия-
интернат»
_____ Д.А. Катаржнова
«_____» _____ 2024г.

«СОГЛАСОВАНО»

Начальник отдела Госавтоинспекции
ОМВД России
по Шебекинскому городскому округу
_____ В.В.Русских
«_____» _____ 2024г.

ПАСПОРТ

**дорожной безопасности образовательного учреждения
ГБОУ «Шебекинская гимназия – интернат» Белгородской области**



г.Шебекино – 2024

Общие сведения

Полное название ОУ: государственное бюджетное общеобразовательное учреждение «Шебекинская гимназия - интернат»

Тип ОУ: Общеобразовательное учреждение

Юридический адрес: 309292, Белгородская область, г. Шебекино, ул. Ленина, д. №91-в

Фактический адрес: 309292, Белгородская область, г. Шебекино, ул. Ленина, д. №91-в

Руководители ОУ:

Директор: Катаржнова Дарья Александровна.

Заместитель директора (УР): Гридчина Оксана Николаевна.

Заместитель директора (ВР): Фролова Ирина Сергеевна.

Заместитель директора (ХЧ): Тютюнченко Евгений Евгеньевич.

Ответственные работники управления образования администрации Шебекинского городского округа

Начальник отдела воспитания и дополнительного образования Прилуцкая Маргарита Сергеевна

Ответственные от ОГИБДД ОМВД России по Шебекинскому городскому округу:

Начальник ОГИБДД ОМВД России по Шебекинскому городскому округу

майор полиции Русских Вячеслав Васильевич.

Старший государственный инспектор ОГИБДД ОМВД России по Шебекинскому городскому округу капитан полиции Зацева Сергей Сергеевич.

Старший инспектор по ИАЗ отдела Госавтоинспекции ОМВД России по Шебекинскому городскому округу капитан полиции, закрепленный за школой Колесников Сергей Александрович.

Ответственные работники за мероприятия по профилактике детского травматизма:

Заместитель директора (ВР) Фролова Ирина Сергеевна.

Руководитель или ответственный работник дорожно-эксплуатационной организации, осуществляющей содержание улично-дорожной сети (УДС) по городу Шебекино – МАУ «КСС»

Бочарников Дмитрий Александрович.

Руководитель или ответственный работник дорожно-эксплуатационной организации, осуществляющей содержание технических средств организации дорожного движения (ТСОДД)* -

Бочарников Дмитрий Александрович.

Количество обучающихся в школе: 49 (сорок девять)

Наличие уголка БДД: да

Наличие автогородка (площадки) по БДД: нет

Время занятий в ОУ:

1-на смена: 08.00 – 14.00ч.

Дополнительное образование: 14.00 – 17.00ч.

самоподготовка: 17.00 – 19.00ч.

Личное время: 19.00-22.00ч.

Режим работы: круглосуточно (дистанционно).

Телефоны оперативных служб

Полиция 8(47248)2-36-06, 02

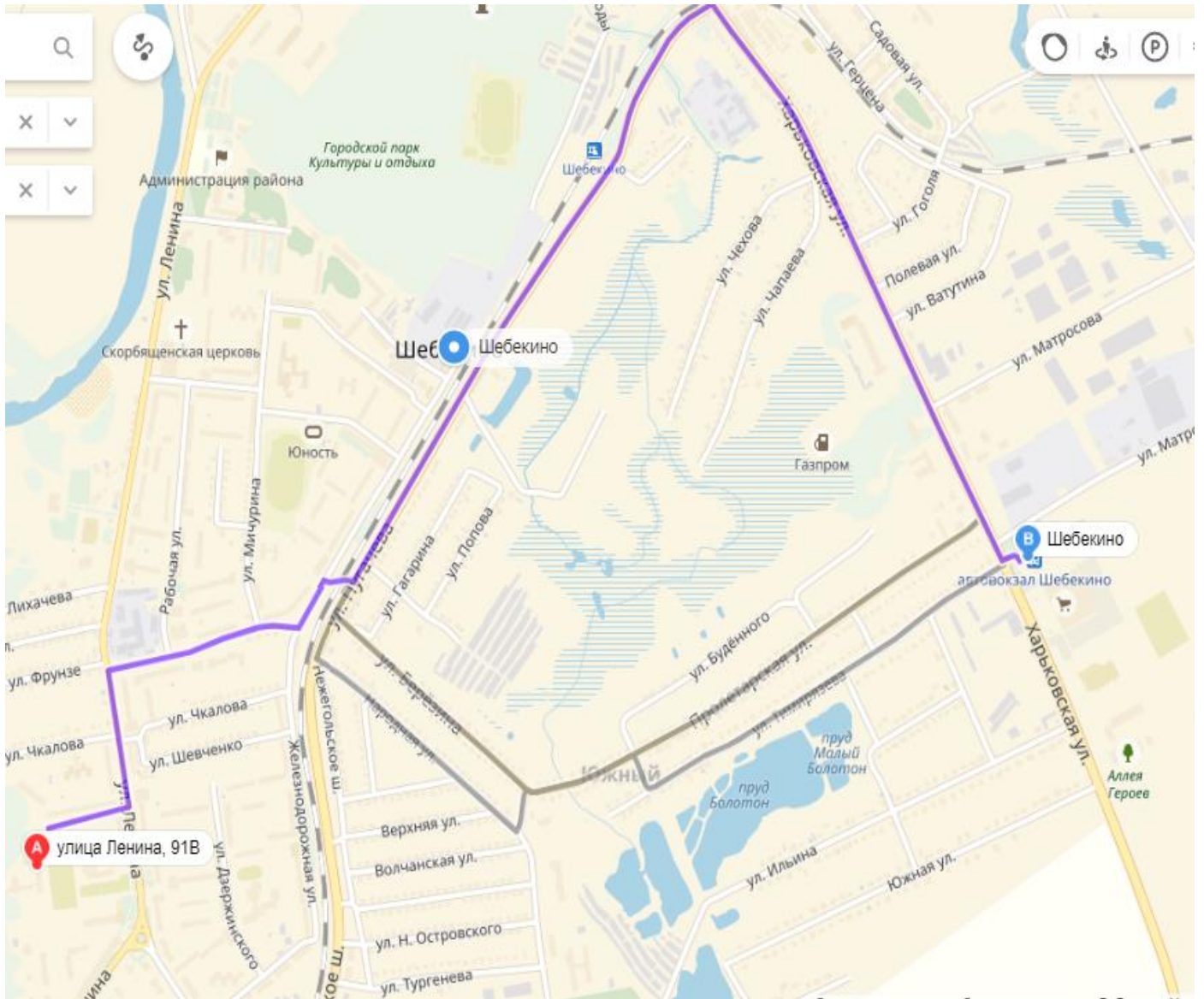
Пожарная часть 8(47248)2-24-67, 01, 112

Скорая помощь 8(47248) 03

Центральная районная поликлиника 8(47248) 4-53-26

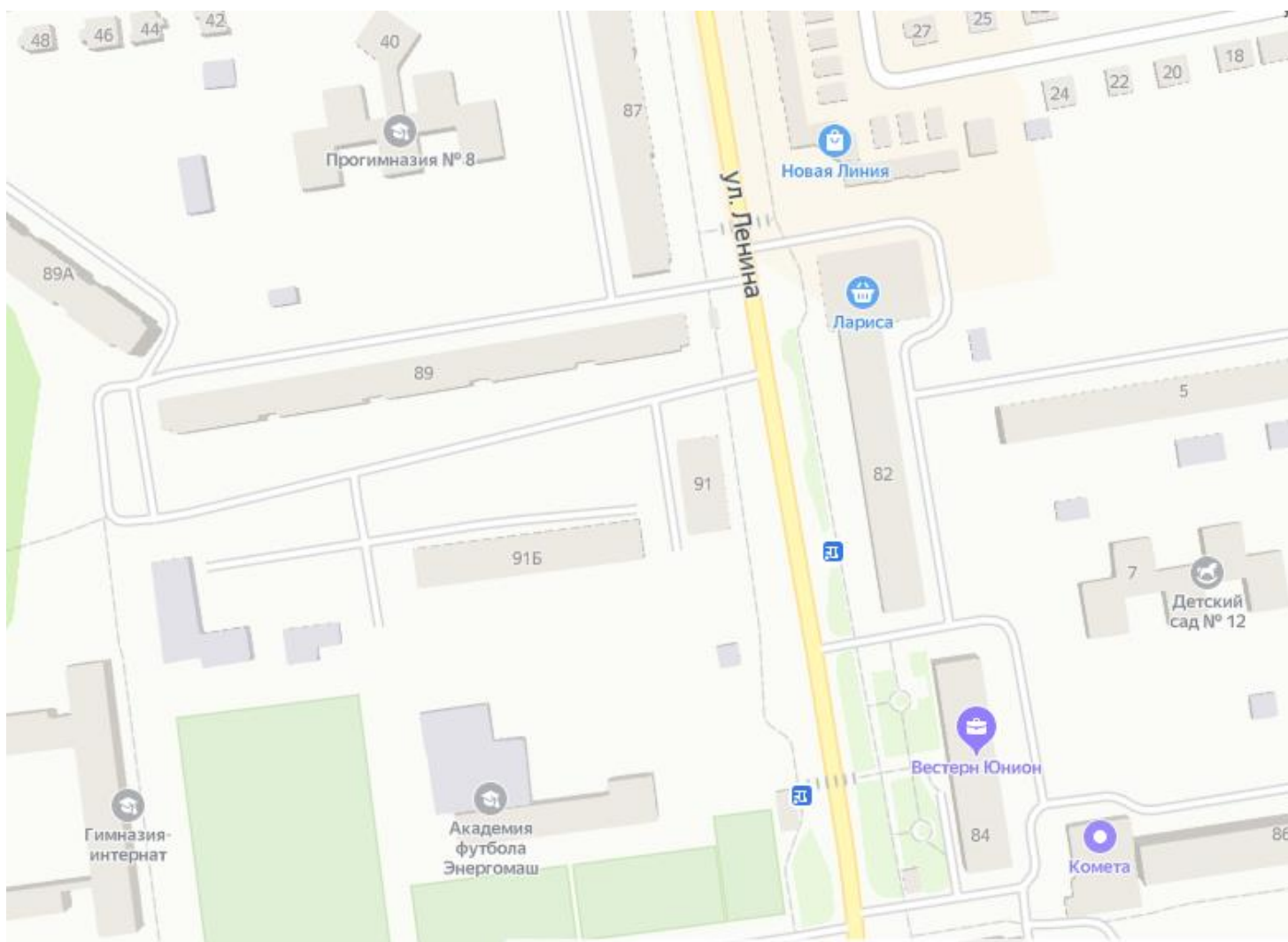
Маршрут движения обучающихся «Дом – школа - дом»

(для иногородних обучающихся)



Маршрут движения обучающихся «Дом – школа - дом»

(для обучающихся, проживающих в г. Шебекино)



Содержание

Общие сведения

I. План-схемы образовательной организации (сокращение – ОО).

1. Район расположения образовательной организации, пути движения транспортных средств и детей (обучающихся)
2. Организация дорожного движения в непосредственной близости от образовательной организации с размещением соответствующих технических средств организации дорожного движения, маршруты движения детей и расположение парковочных мест
 3. Маршруты движения организованных групп детей от образовательной организации к стадиону, парку или спортивно-оздоровительному комплексу
 4. Пути движения транспортных средств к местам разгрузки/погрузки и рекомендуемые безопасные пути передвижения детей по территории образовательной организации
 5. Схема организации дорожного движения в непосредственной близости от образовательной организации с размещением соответствующих технических средств организации дорожного движения, маршрутов движения детей и расположения парковочных мест
 6. Маршруты движения обучающихся «Дом – школа – дом»

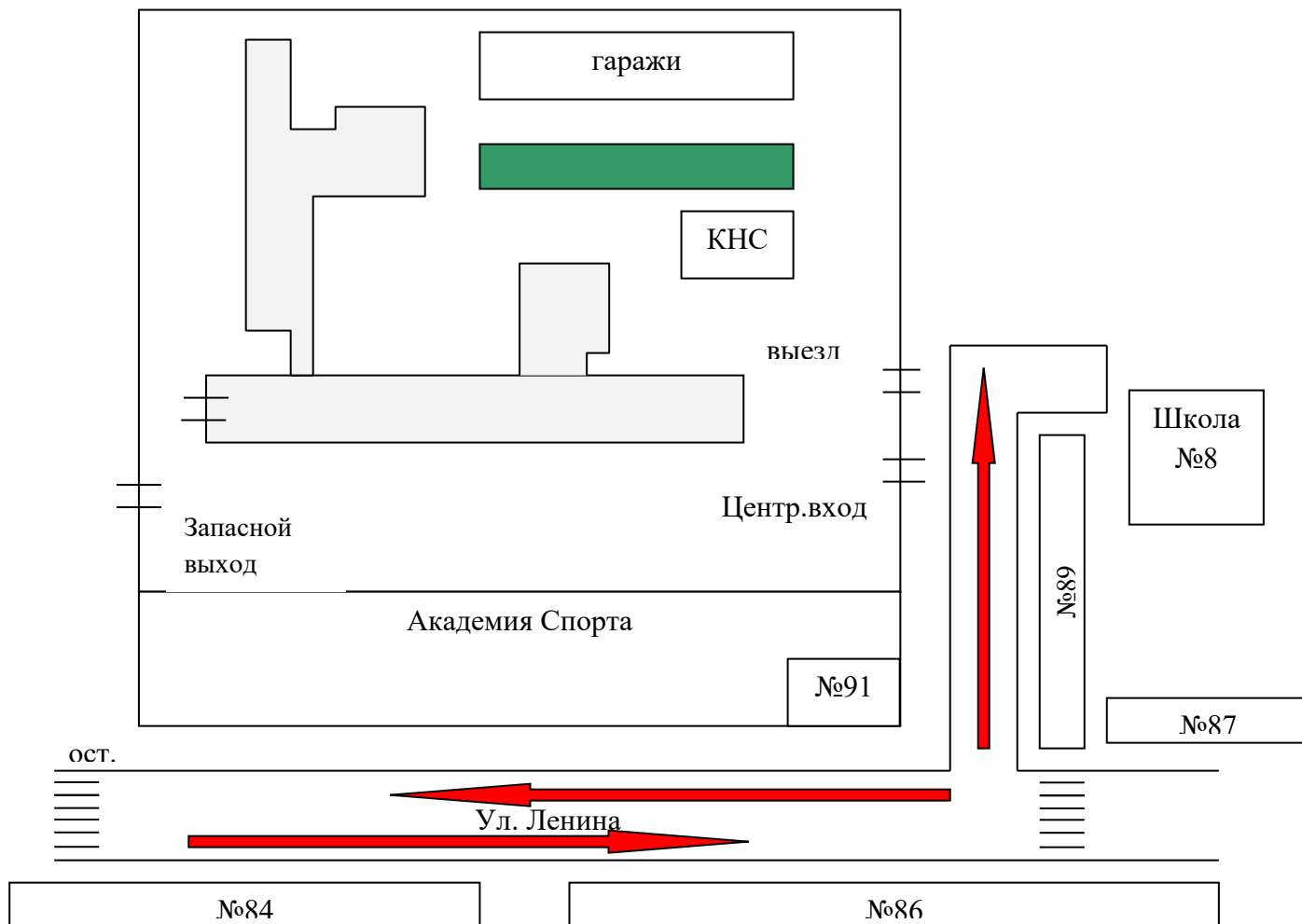
II. Информация об обеспечении безопасности перевозок детей специальным транспортным средством (автобусов)

1. Общие сведения
2. Сведения о водителе автобусов
3. Организационно-техническое обеспечение
4. Сведения о владельце автобуса


Приложение


План - схема

района расположения школы, пути движения транспортных средств



Условные обозначения:

 - зона стоянки служебного автотранспорта

 - направление движения автотранспорта

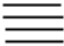
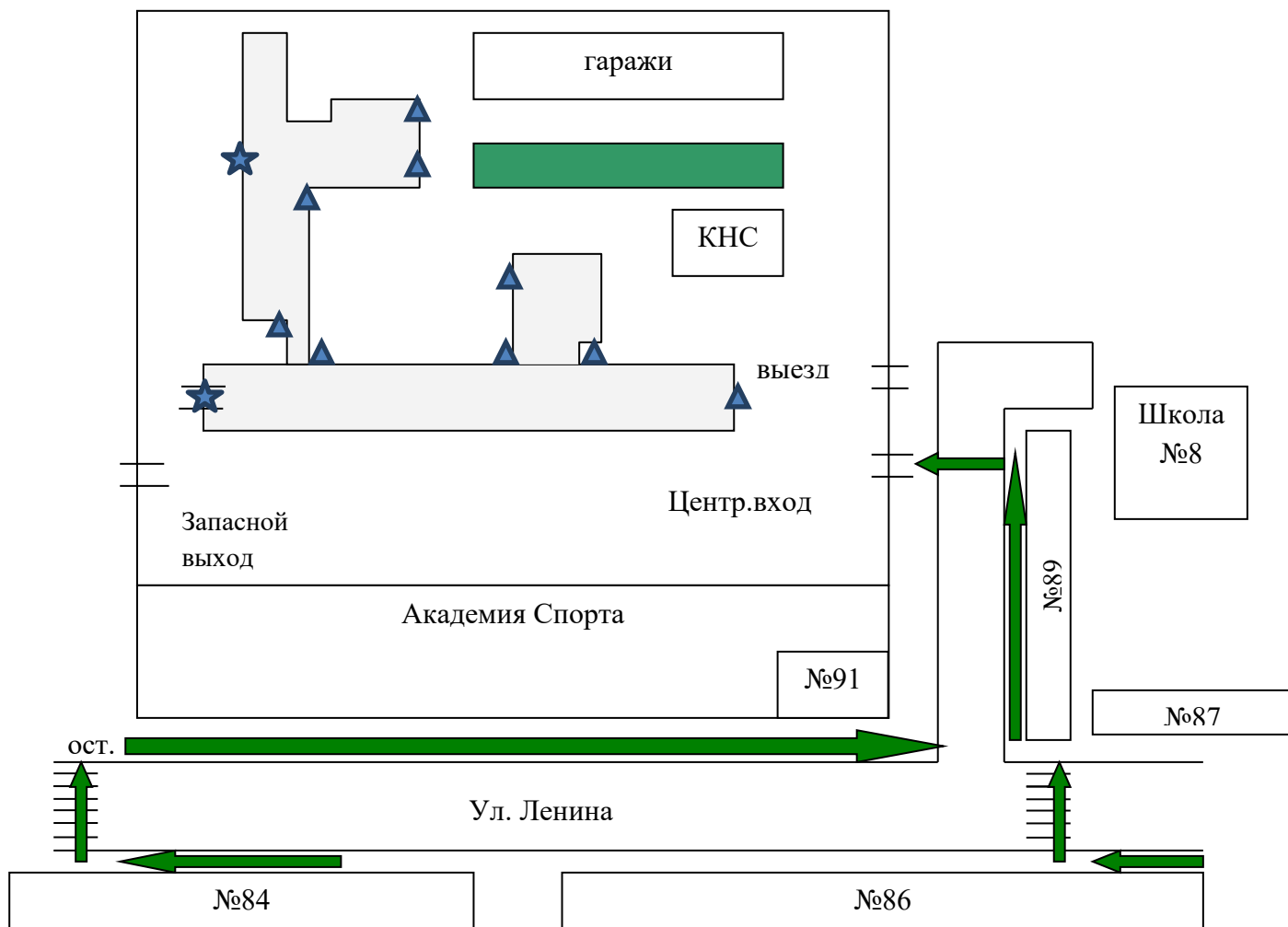
 - пешеходные переходы


Схема подходов обучающихся ГБОУ «Шебекинская гимназия-интернат»



Условные обозначения:

 - Направление движения обучающихся к школе

 - Парадный вход

 - Дополнительные (аварийные) входы и выходы

ТИПОВЫЕ СХЕМЫ ОРГАНИЗАЦИИ ДОРОЖНОГО ДВИЖЕНИЯ

ТИПОВАЯ СХЕМА ОРГАНИЗАЦИИ ДОРОЖНОГО ДВИЖЕНИЯ ВБЛИЗИ ОБРАЗОВАТЕЛЬНОГО УЧРЕЖДЕНИЯ

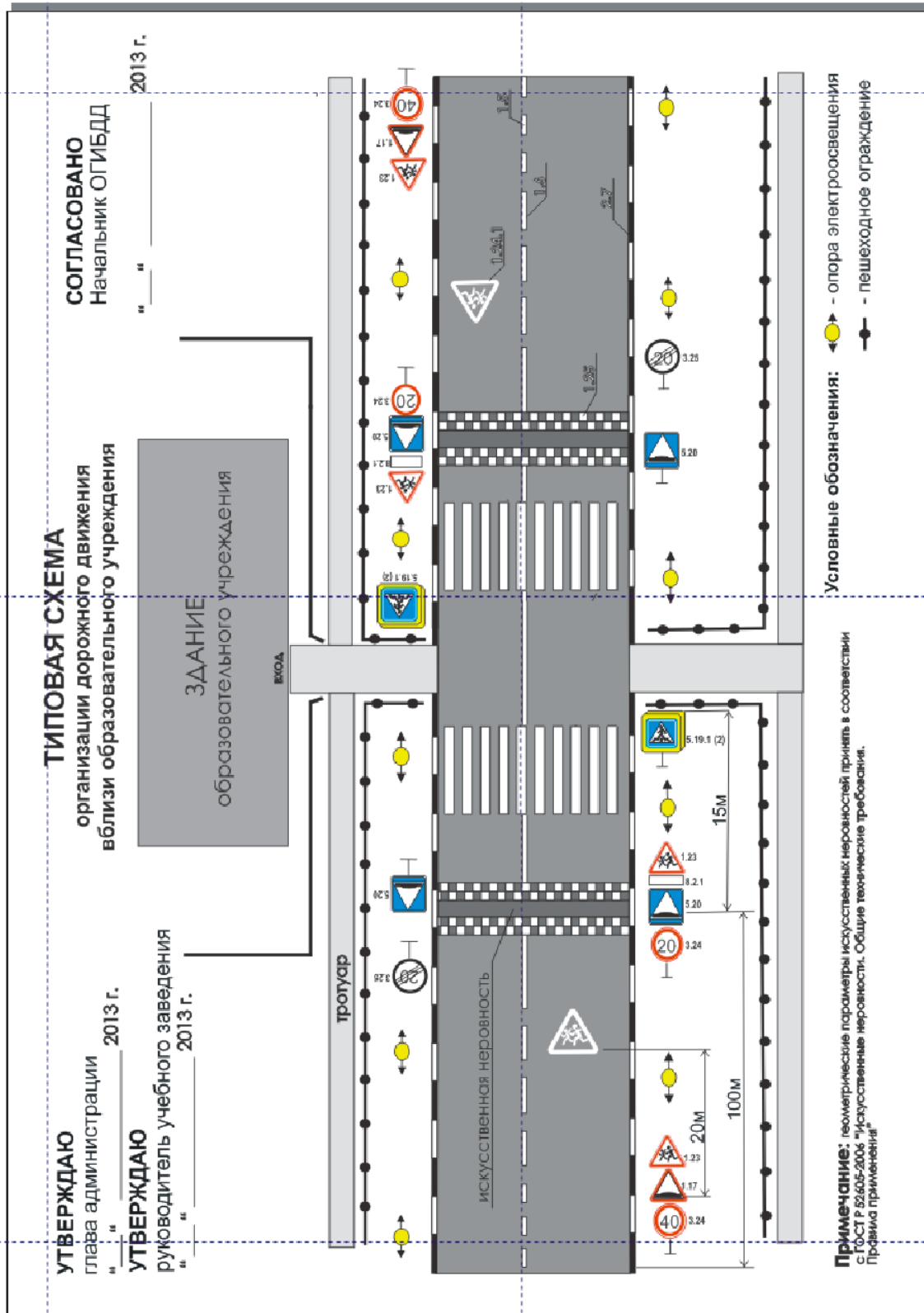
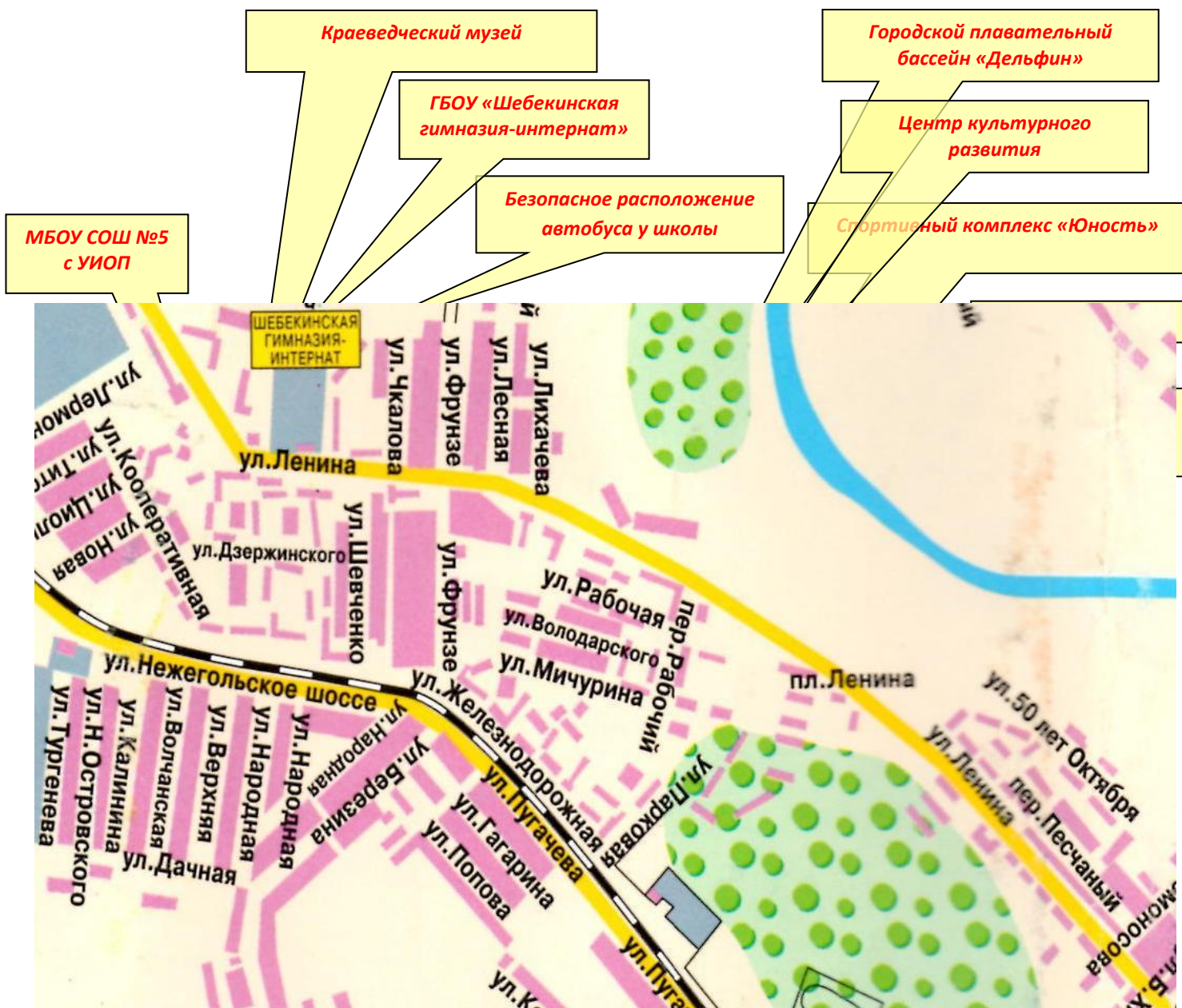


Схема расположения объекта на местности. Схема расположения объектов, наиболее часто посещаемых обучающимися ГБОУ «Шебекинская гимназия-интернат»



II. Информация об обеспечении безопасности перевозок детей специальным транспортным средством (автобусом).

1. Общие сведения

Марка, модель ТС ПАЗ 320570-02

Наименование (тип ТС) автобус для перевозки детей

Государственный регистрационный знак Т 802 РТ 31

Год выпуска 2015 Количество мест в автобусе 22

Соответствие конструкции требованиям, предъявляемым к школьным автобусам: соответствует

Марка, модель ТС ПАЗ 32053-70

Наименование (тип ТС) автобус для перевозки детей

Государственный регистрационный знак О945СН31

Год выпуска 2015 Количество мест в автобусе 22

Соответствие конструкции требованиям, предъявляемым к школьным автобусам: соответствует

Марка, модель ТС ГАЗ-322121

Наименование (тип ТС) автобус специальный для перевозки детей

Государственный регистрационный знак Р001ТХ31

Год выпуска 2011 Количество мест в автобусе 11

Соответствие конструкции требованиям, предъявляемым к школьным автобусам: соответствует

Марка, модель ТС ПАЗ 423470-04

Наименование (тип ТС) автобус для перевозки детей

Государственный регистрационный знак Х 454СУ 31

Год выпуска 2023 Количество мест в автобусе 29

Соответствие конструкции требованиям, предъявляемым к школьным автобусам: соответствует

2. Сведения о водителе(ях) автобуса(сов)

Фамилия, имя, отчество	Дата принятия на работу	Стаж вождения ТС категории и D	Дата предстоящего медицинского осмотра	Период проведения стажировки	Сроки повышения квалификации	Допущенные нарушения ПДД
<i>Марухленко Владимир Михайлович</i>	<i>27 октября 2010 года</i>	<i>34 года</i>	<i>Июль 2025</i>		<i>27 марта-03 апреля 2017 года, ФГАОУ ДПО «Белгородский ЦППК»</i>	<i>нет</i>

3. Организационно-техническое обеспечение

1) Лицо, ответственное, за обеспечение безопасности дорожного движения):

Шатов Дмитрий Игоревич

назначено 01 сентября 2024 года

прошел аттестацию 21 августа 2024 года.

2) Организация проведения предрейсового медицинского осмотра водителя:

осуществляет ООО «Городское пассажирское предприятие»

3) Организация проведения предрейсового технического осмотра транспортного средства: осуществляет ООО «Городское пассажирское предприятие» на основании договора от 09.01.2024 г. №2024.09 действительного до 31.12.2024 г.

4) Дата очередного технического осмотра:
автобус для перевозки детей ПАЗ 32053-70 –21.10.2021г.(действителен до 27.12.2022г.)
автобус для перевозки детей ПАЗ 320570-02(действителен до26.02.2025г.)
автобус специальный для перевозки детей - (действителен до 02.10.2024г.)

5) Место стоянки автобуса в нерабочее время гараж на территории ГБОУ «Шебекинская гимназия-интернат», г.Шебекино, ул. Ленина, д.91В

4. Сведения о владельце автобусов:

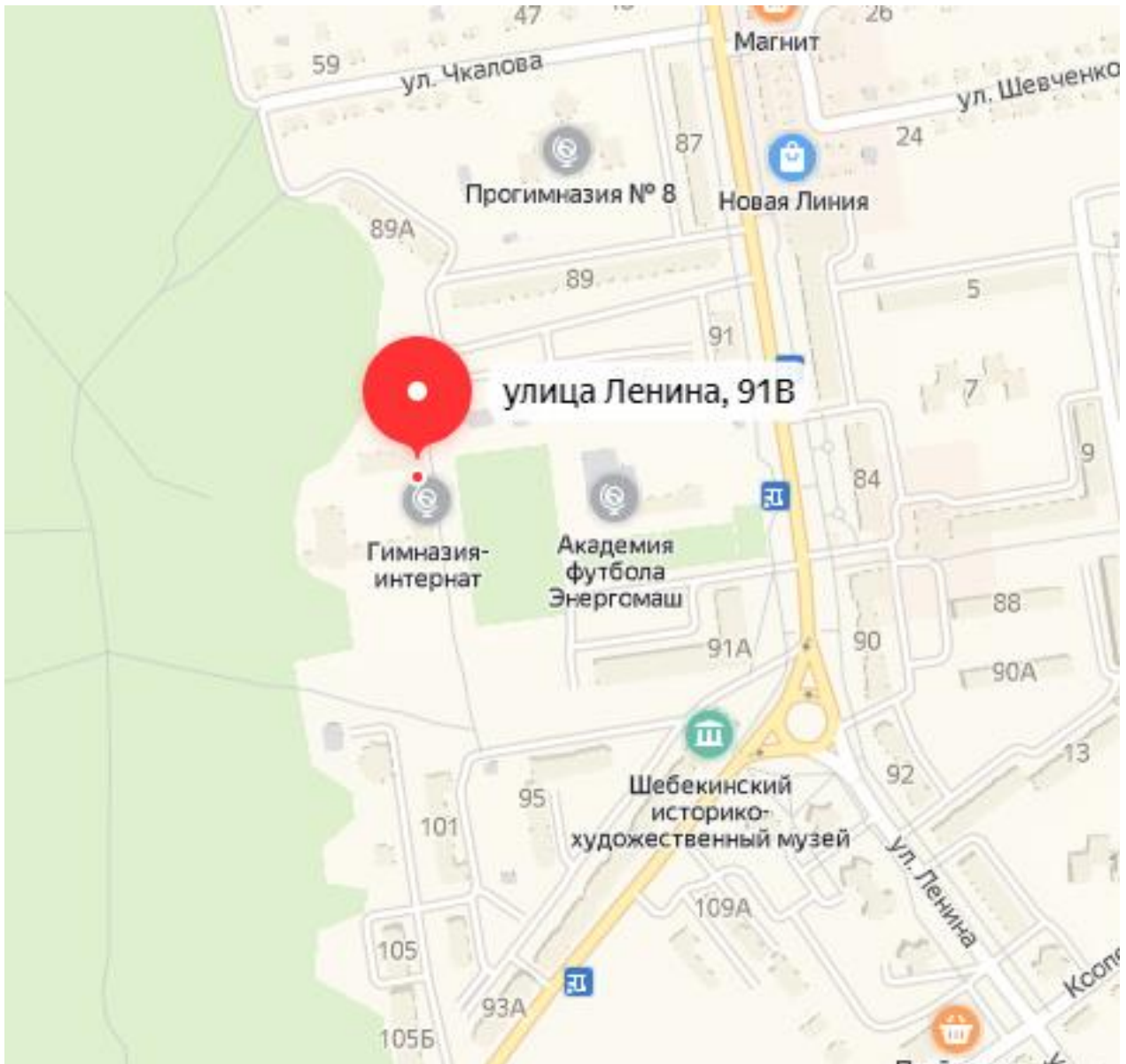
Юридический адрес владельца: ГБОУ «Шебекинская гимназия-интернат», г.Шебекино, ул. Ленина, 91В

Фактический адрес владельца: ГБОУ «Шебекинская гимназия-интернат», г.Шебекино, ул. Ленина, 91В

Телефон ответственного лица 8(47248)2-85-09-зам.директора (ХЧ), Тютюнченко Е.Е.
8(47248)2-71-39- приёмная гимназии.

ПРИЛОЖЕНИЕ

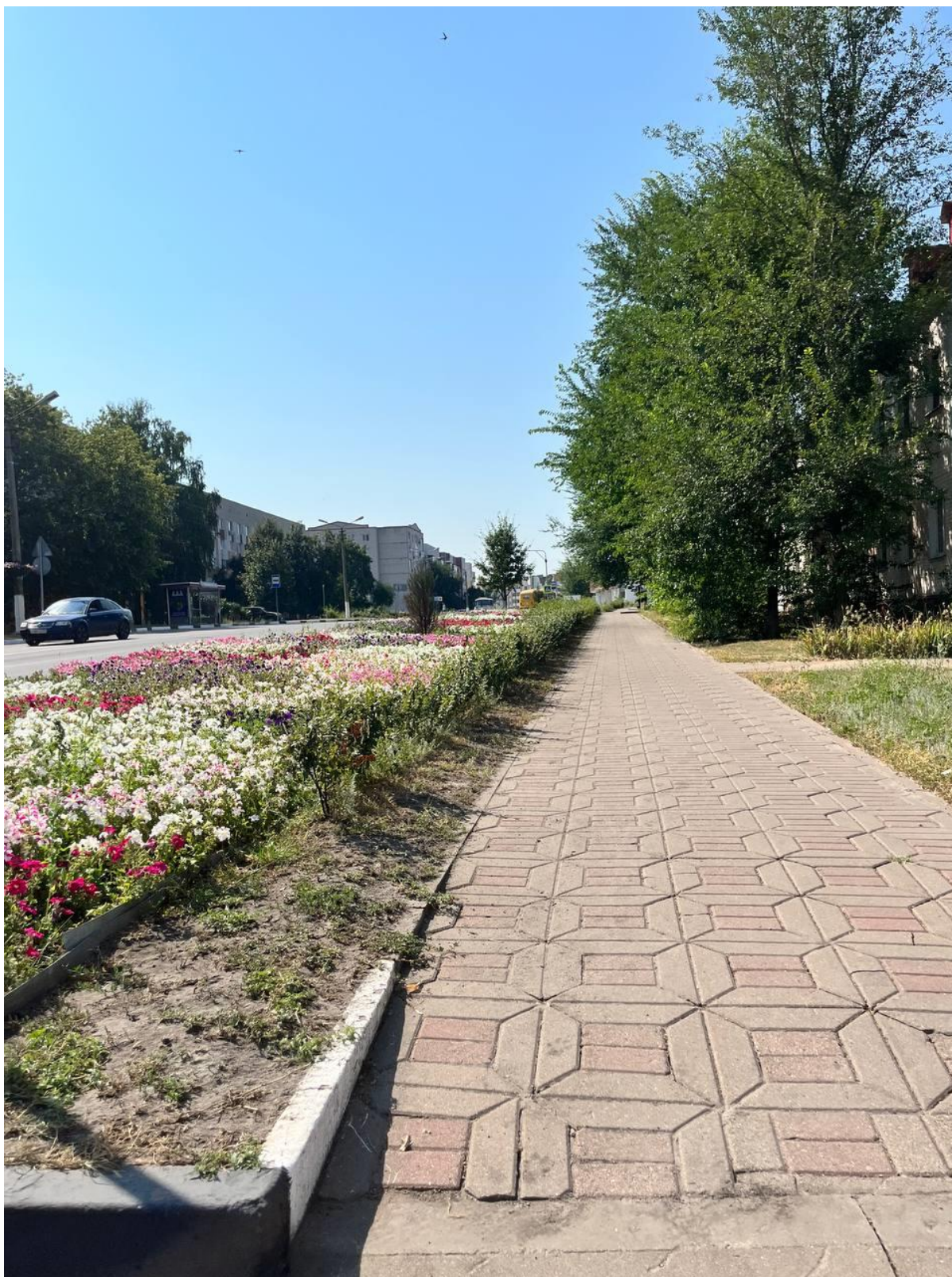
Ул. Ленина 91-В (ГБОУ «Шебекинская гимназия-интернат») на карте



Ул. Ленина



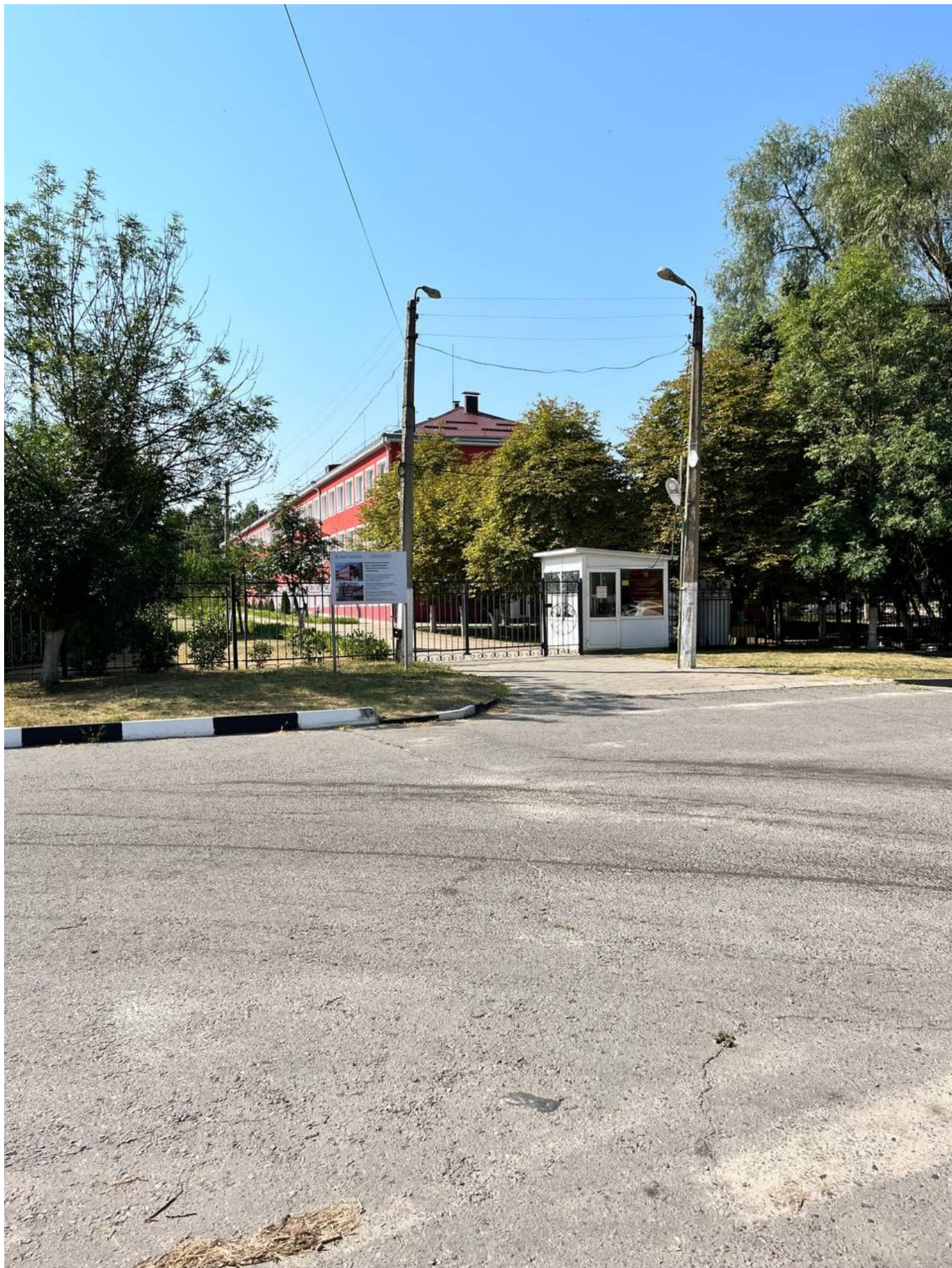
Ул. Ленина



Подъезд к гимназии со стороны Прогимназии №8



Подъезд к гимназии со стороны ул.Ленина



Подъезд к гимназии со стороны ул.Ленина

